

Travail préparatoire

- Lire la fiche support sur l' AIS.
- Réaliser l' atelier 0

Vous êtes sur le "navire" appelé HYDRO LE HAVRE .
Ses caractéristiques sont les suivantes :

- Longueur : 150 m
- Largeur : 25 m
- Cargaison : non dangereuse.
- Personnes à bord : 12



Atelier 0 : Visualiser la vidéo sur l' AIS

Sur www.nemo.profmarine.org visualiser la vidéo de présentation de l' AIS et répondre aux questions.

Atelier 1 : Exploiter de la notice de l' AIS

1. Déterminer quelle est la différence entre les touches M3 et SRM.

LAT : S 4^32.123'	ExtSOG : 12,3 kn				*4S1A
LON E 145^25.345	IntCOG : 045^				12:35:22
ExtGPS : D3D	IntHTD : 135^	Reg 3	B/		
002/05 ..ShipName....	RNG.	BRG.	SOG.	COG.	
1>IDEFIX----->	N/A	35	22.2	134	
2>FORT FLEUR D'EPEE----->	0.20	12	13.05	47	
3>QUEEN MARY 2----->	0.50	99	14.07	89	
4>LAPEROUSE----->	1.5	67	22.0	234	
5>L'ASTROLABE----->	3.7	277	13.3	123	

Illustration 1 : Ecran 1 de l' AIS

A partir de l'écran 1 répondre aux questions suivantes :

2. Détailler TOUTES les informations les informations caractérisant votre navire.
3. Déterminer quelle est la signification de N/A.
4. Déterminer quels sont les senseurs reliés à l' AIS (loch, GPS,...).
5. Déterminer si le GPS est en mode différentiel ou non.
6. Préciser la différence entre le sous- menu Write Adressed SRM et Write Broadcast SRM.
7. Indiquer ce que signifie *4 S 1 A

(1) : la Notice et l' atelier 0 peuvent être réaliser après le TP

LAT : S 4°32.123'	ExtSOG : 12,3 kn	1L		
LON E 145°25.345	IntCOG : 045°	12:35:22		
ExtGPS : D3D	IntHTD :135°	Reg 3		
		B/		
002/05 ..ShipName....	RNG.	BRG..	SOG..	COG..
1>IDEFIX----->	N/A	35	22.2	134
2>FORT FLEUR D'EPEE----->	0.20	12	13.05	47
3>QUEEN MARY 2----->	0.50	99	14.07	89
4>LAPEROUSE----->	1.5	67	22.0	234
5>L'ASTROLABE----->	3.7	277	13.3	123

Illustration 2 : Écran 1 de l'AIS

8. Indiquer quel est la signification 1L (cf. Illustration 2).

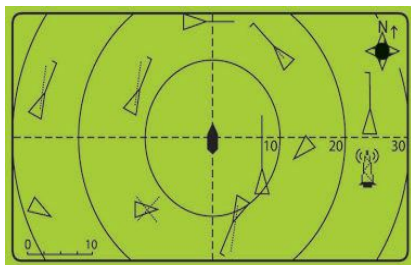


Illustration 3 : Vue radar

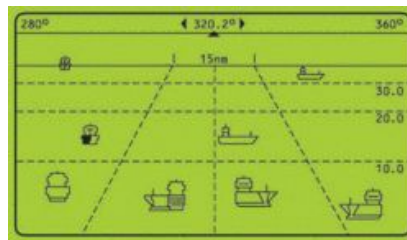


Illustration 4 : Vue perspective

9. Déterminer la signification de l'acronyme EPDF.
10. Déterminer la signification de l'acronyme MOB.
11. Déterminer la signification de l'acronyme SRM.
12. Indiquer qu'entraîne l'activation de la touche MOB.

ENMM Le Havre	EQUIPEMENT DE RADIONAVIGATION	V1.1 – 09/09
A. Charbonnel	TP SUR L'AIS	3/4

Atelier 1 : Configurer et exploiter le récepteur AIS (30 min)

Configurer l'écran de l'AIS

1. Régler la luminosité et le contraste de l'écran afin de faciliter la lecture sur l'écran.

Configurer le transpondeur AIS

2. Activer l'interrogation à distance en mode manuel.
3. Interdire la diffusion du type de cargaison lors des interrogations à distance.

Configurer les caractéristiques du navire et de la traversée

4. Indiquer quels sont les dimensions du porteur.
5. Vérifier les caractéristiques du navire (ne pas modifier si correct).
6. Saisir BREST comme port de destination.
7. Indiquer l'état du navire (mouillage, navigation....).

Exploiter l'AIS

8. Décrire toutes les caractéristiques du navire le plus proche.
9. Déterminer le nombre de navire en portée VHF.
10. Visualiser les caractéristiques du porteur
11. Indiquer le MMSI du porteur
12. Recopier le dessin et indiquer les valeurs des différentes côtes indiquées.
13. Envoyer au navire n° 9 le message suivant :
"Bonjour ceci est un test message AIS"
14. Envoyer le même message à tout les navires.
15. Envoyer un message relatif à la sécurité indiquant que le porteur est échoué.
16. Envoyer un message d'homme à la mer.
17. Démarrer le radar et essayer de corrélérer les pistes radar avec les pistes AIS.

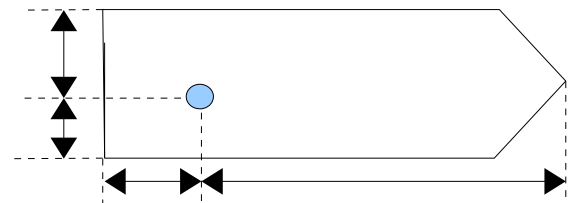


Illustration 5 : Gabarit du porteur

ENMM Le Havre	ÉQUIPEMENT DE RADIONAVIGATION	V1.2 – 09/10
A. Charbonnel	TP SUR L'AIS	4/4

Atelier 3 : Identifier des problèmes sur les informations de l'AIS (20 min)

Voici ce que vous indique votre AIS :

LAT : S 4^32.123'	ExtSOG : 12,3 kn				*4S1A
LON E 145^25.345	IntCOG : 045^				12:35:22
ExtGPS : 3D	IntHTD : 135^	Reg 3			B/
002/05 ..ShipName...		RNG.	BRG	SOG	COG
1>IDEFIX----->		150	35	22.2	134
2>FORT FLEUR D'EPEE----->		170	12	13.05	47
3>QUEEN MARY 2----->		175	99	14.07	89
4>LAPEROUSE----->		176	67	22.0	234
5>L'ASTROLABE----->		180	277	13.3	123

A la lecture de cet écran, vous constatez qu'il y a un problème concernant les informations de votre AIS.

1. Indiquer quel est le problème.
2. Lister quelles peuvent être les sources probables de ce problème (en les détaillant).

Atelier 4 Réaliser un atelier de révision (20 min)

Réaliser un atelier de révision (cf. partie révision, atelier 1 à 5).